

Факултет педагошких наука Универзитета у Крагујевцу



ИЗВЕШТАЈ
О САМОВРЕДНОВАЊУ И ОЦЕЊИВАЊУ КВАЛИТЕТА

Прилог 5.4. Упутство за рад студентских сервиса (е-студент)

Факултет педагошких наука Универзитета у Крагујевцу, Јагодина



**Упутство за рад студентских сервиса
(eStudent)
v 1.0**

20.5.2015.

Садржај:

Приступ студентским сервисима	2
Mozilla Firefox	2
Google chrome	5
Internet Explorer	7
Пријава на систем и основни подаци	8
Правилно формирање корисничког имена	8
Промена лозинке – ВАЖНО!	9
Изглед почетне стране	10
Подаци о студенту	10
Преглед испита	11
Пријава испита	12
1. Општа уплатница	12
2. Уплата	12
3. Рачун студента	13
4. Пријава испита	13
ВАЖНО Папирна пријава	15
<i>Грешке приликом пријаве испита</i>	<i>16</i>

Приступ студентским сервисима

Адреса на којој се налазе студенски сервиси је <https://student.pefja.kg.ac.rs>

У питању је интернет страница заштићена „SSL 3.0“ протоколом за који је потребан сертификат. Искључиво при **првом** приступу овој интернет страници са неког рачунара и *browser*-а, потребно је подесити сертификат, што ће бити приказано у следећим корацима.

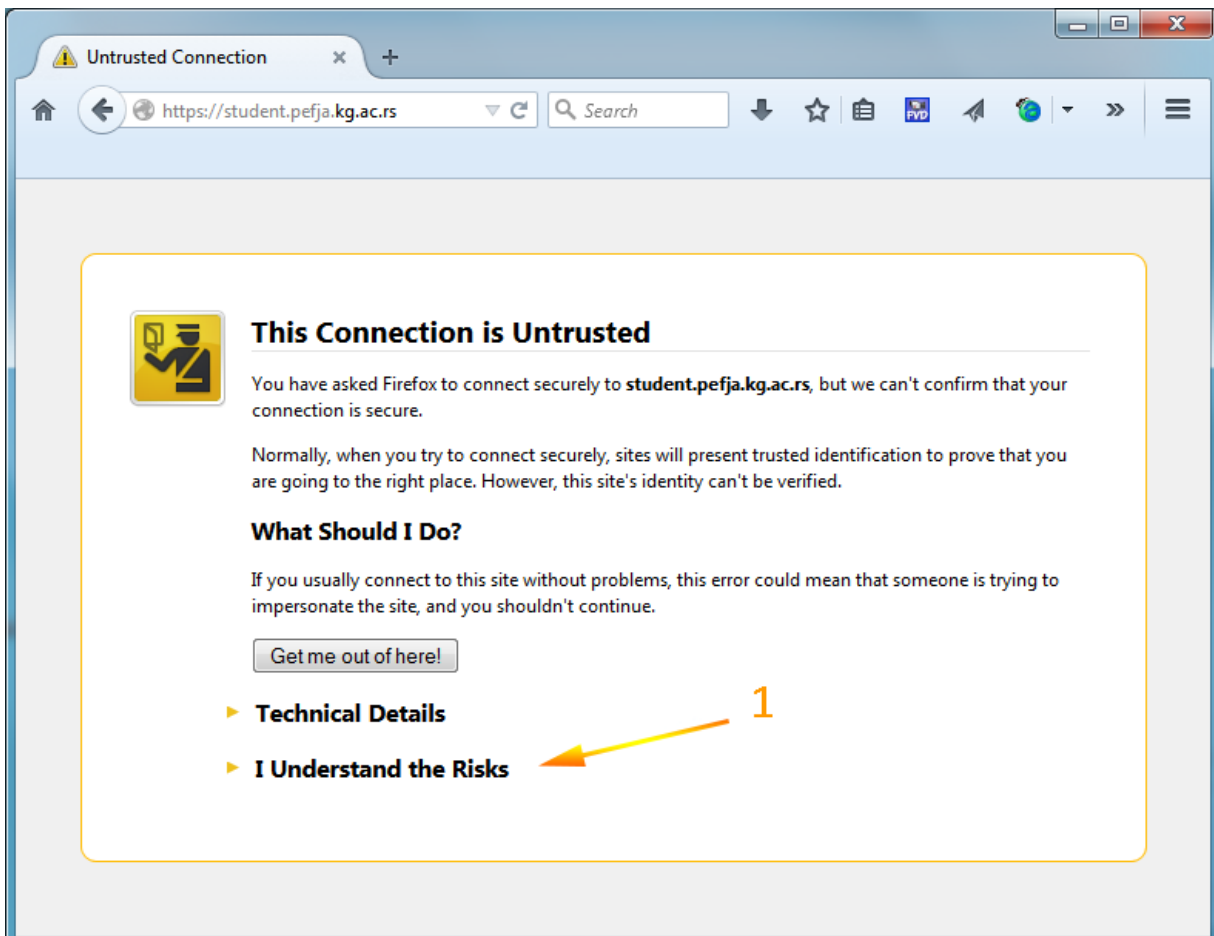
У овом упутству биће приказано подешавање сертификата за следеће претраживаче:
Mozilla Firefox, Google chrome, Internet Explorer.

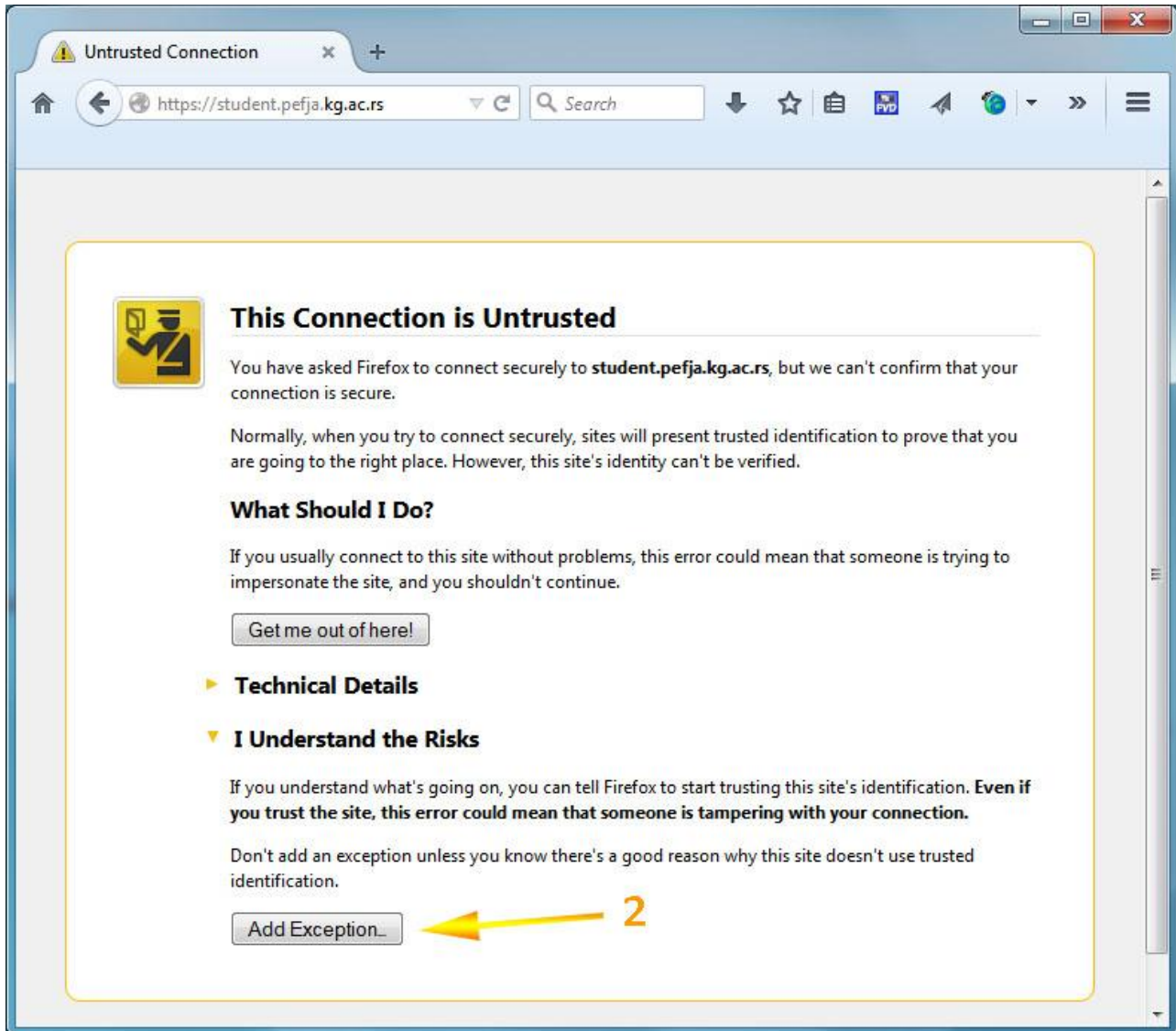
Коришћењем *Mozilla Firefox* интернет *browser*-а је загарантован најоптималнији и најудобнији рад корисника, али је такође могуће коришћење и других *browser*-а.

Mozilla Firefox 37

Кликом на линк студентског сервиса добија се следећа порука. *Firefox* тражи сертификат.

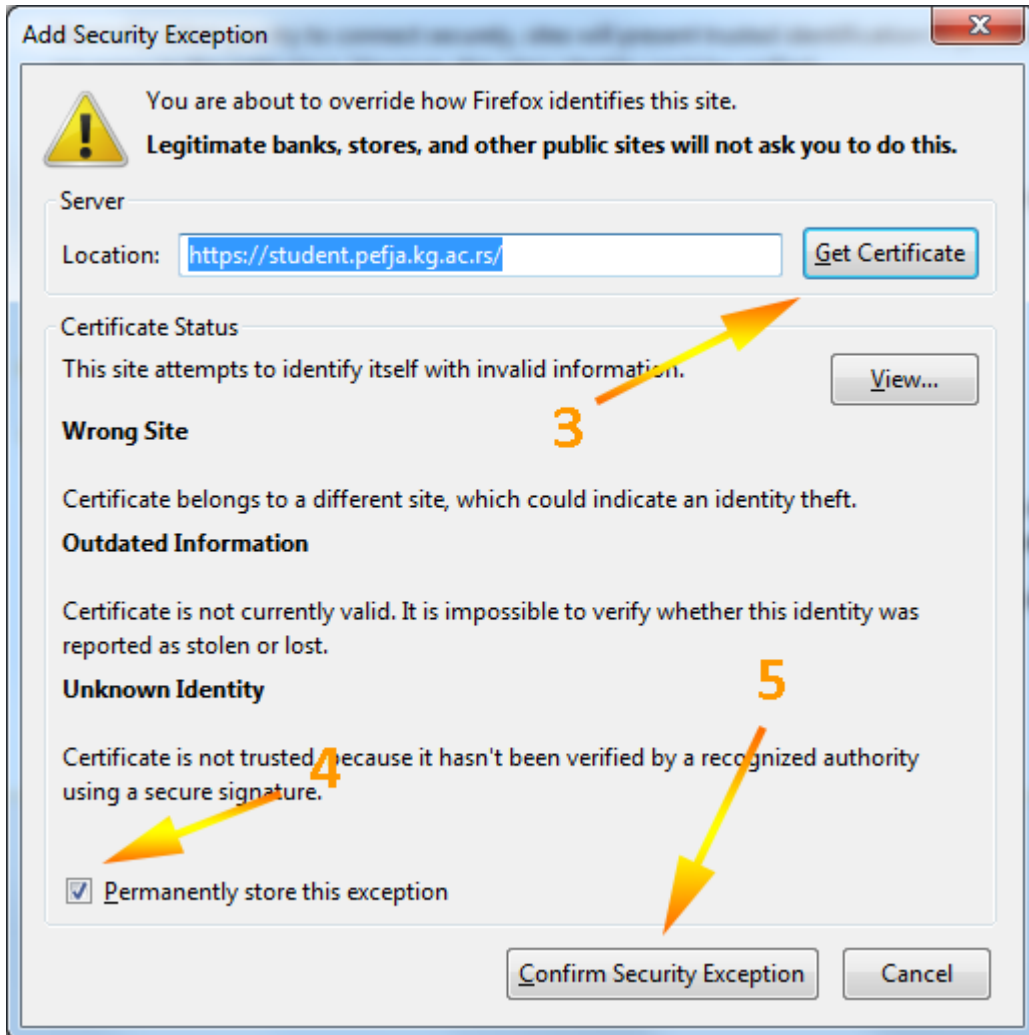
Припремите додавање изузетка кликом на ***I Understand the Risks, (1)*** па ***Add Exception...(2)***.





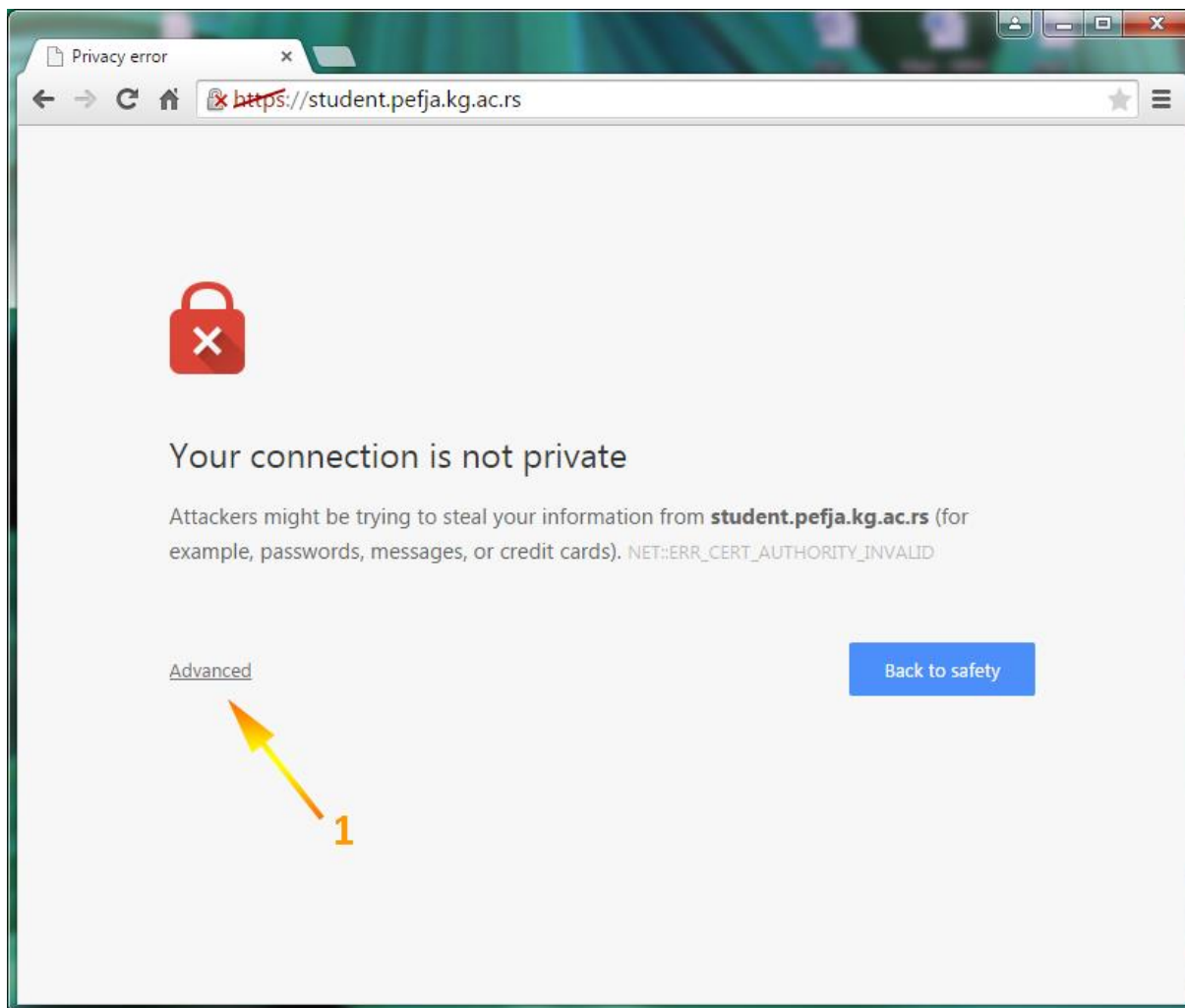
Притиском на дугме **Get Certificate (3)** се прихвата сертификат.

Обавезно штиклирати кућицу **Permanently store this exception (4)** и на овај начин се овај сертификат чува на неодређено време. Притиском на дугме **Confirm Security Exception (5)** се потврђује додавање овог сигурносног изузетка и сертификата и одлази на пријавну страну.

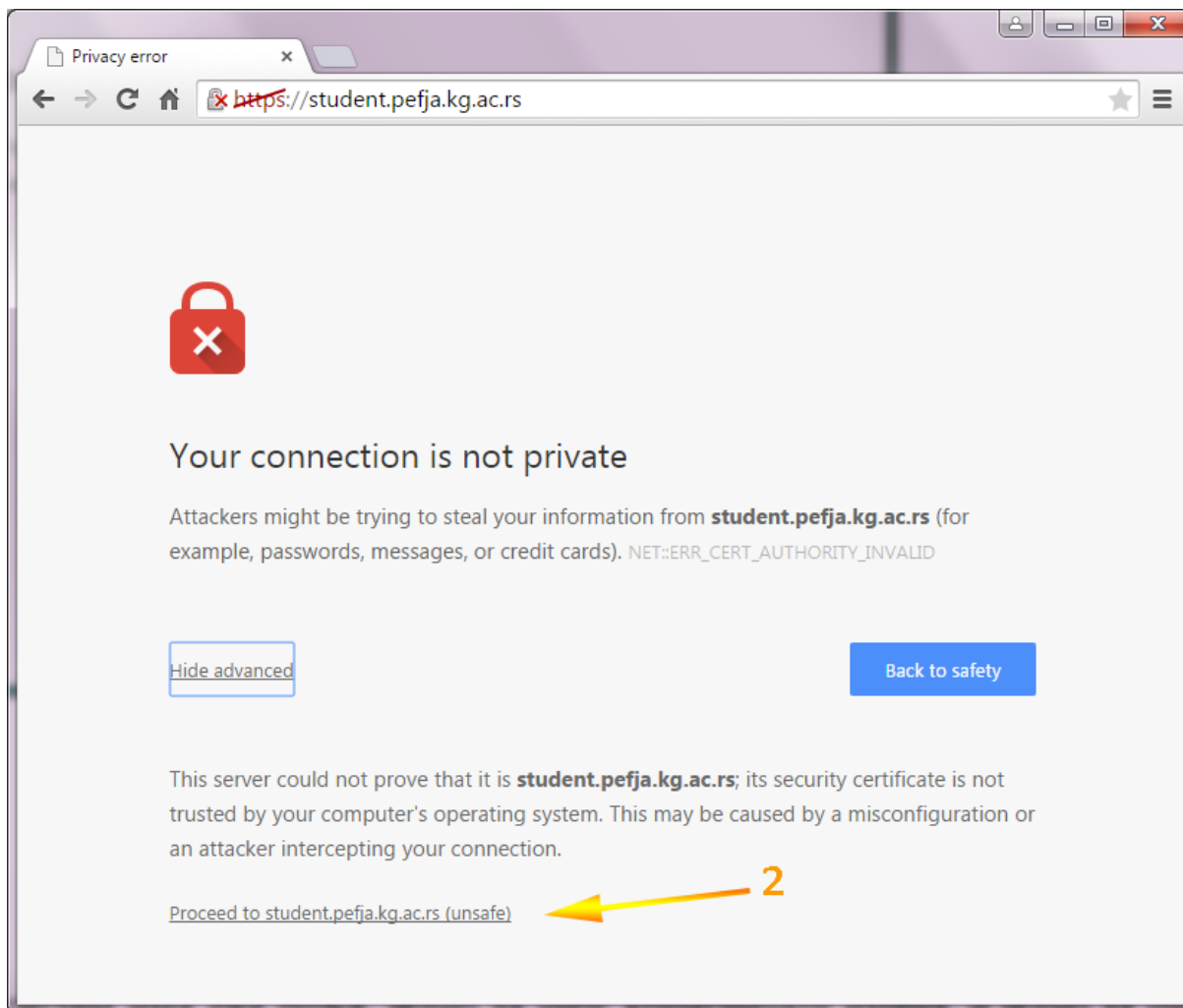


Google chrome 42

Кликом на линк студентског сервиса добија се следећа порука *Your connection is not private.*
Потребно је кликнути на **Advanced (1)**.

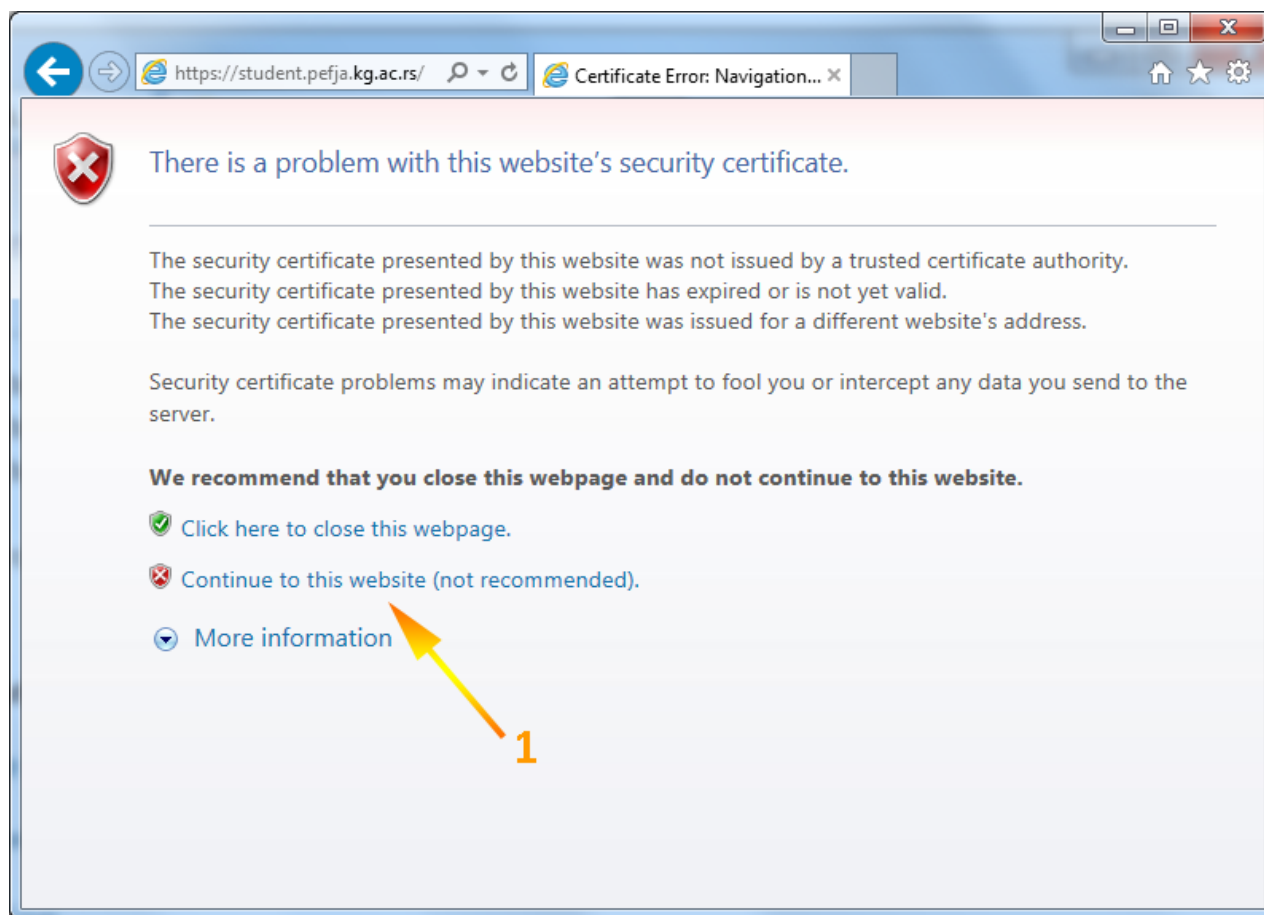


Кликом на линк **Advanced (1)** добија се упозорење о сигурносном сертификату. Потребно је кликнути на линк **Proceed to student.pefja.kg.ac.rs (unsafe) (2)**, чиме се одлази на Страницу за пријаву.



Internet Explorer 11


Explorer пријављује проблем са сигурносним сертификатом сајта студентских сервиса. Кликом на линк **Continue to this website (not recommended)**. (1) одлази се на Страницу за пријаву.



Пријава на систем и основни подаци

Страница за пријаву на систем има два поља, једно за унос корисничког имена (видети део **Правилно формирање корисничког имена**), и једно за унос лозинке (ваша иницијална лозинка је ваш ЈМБГ), као што је приказано на слици. По уносу корисничког имена и лозинке притиском на дугме **Пријави се**, уколико је све у реду, извршава се пријава на систем.

У случају неуспешне пријаве услед погрешног корисничког имена, или лозинке, систем ће пријавити грешку као што је приказано на следећој слици.

 Погрешно сте унели корисничко име или лозинку

Правилно формирање корисничког имена.

- За студенте ОСНОВНИХ АКАДЕМСКИХ СТУДИЈА:

ГОДИНА УПИСА **КОНТРОЛНИ БРОЈ** **РЕДНИ БРОЈ** **ИНДЕКСА**

Студијски програм **УЧИТЕЉ**:

пример: За број индекса 1/12-У корисничко име је **20120001**

Студијски програм **ВАСПИТАЧ У ПРЕДШКОЛСКИМ УСТАНОВАМА**:

пример: За број индекса 1/12-ПВ корисничко име је **20120201**

Студијски програм **ВАСПИТАЧ У ДОМОВИМА**:

пример: За број индекса 1/12-ДВ корисничко име је **20120401**

- За студенте МАСТЕР АКАДЕМСКИХ СТУДИЈА:

ГОДИНА УПИСА **КОНТРОЛНИ БРОЈ** **РЕДНИ БРОЈ** **ИНДЕКСА**

Студијски програм **МАСТЕР УЧИТЕЉ**:

пример: За број индекса I-1/2014-МС корисничко име је **20140501**

Студијски програм **МАСТЕР ВАСПИТАЧ У ПРЕДШКОЛСКИМ УСТАНОВАМА**:

пример: За број индекса II-1/2014-МС корисничко име је **20140701**

Студијски програм **МАСТЕР ВАСПИТАЧ У ДОМОВИМА:**

пример: За број индекса III-1/2014-МС корисничко име је 20140801

ВАЖНА НАПОМЕНА:

Електронска пријава испита важи само за студенте следећих генерација:

Основне академске студије:

- Учитељ (генерације 2010/11, 2011/12, 2012/13, 2013/14. и 2014/15)
- Васпитач у предшколским установама (генерације 2011/12, 2012/13, 2013/14. и 2014/15)
- Васпитач у домовима (генерације 2011/12, 2012/13, 2013/14. и 2014/15)

Мастер академске студије:

- Мастер учитељ (генерација 2014/15)
- Мастер васпитач у предшколским установама (генерација 2014/15)
- Мастер васпитач у домовима (генерација 2014/15)

Промена лозинке — ВАЖНО!

Након прве успешне пријаве на систем, студент је у обавези да промени лозинку. У пољу **Стара лозинка** укуцајте Ваш матични број, а у поља **Нова лозинка** и **Потврда нове лозинке** укуцајте нову жељену лозинку. Препоручује се да буде минималне дужине 7 карактера и да садржи у себи бар једну цифру. Да извршите промену, кликните на дугме **Промени**. Након промене лозинке може се наставити са коришћењем апликације.

Промена лозинке може бити успешна или неуспешна, с тога су и пратеће поруке одговарајућег садржаја:

По успешној пријави на систем, приказује се почетна страница Студентских сервиса.

Подаци о студенту


Одабиром опције **Администрација**>**Подаци о студенту**, студент може да прегледа своје личне податке и слику, уколико је студентска служба поставила.

Број индекса	00114
Име и презиме	Милош Џанковић
Име једног родитеља	Милош
Пол	Мушки
Датум рођења	05.05.1995
Место рођења	Београд
ЈМБГ	00000000000000000000
Е-mail	
Телефон	
Телефон током студија	
Мобилни	0000000000
Стање на рачуну	1000

Поновна промена лозинке се у сваком тренутку може урадити избором опције **Администрација**, а затим опције **Промена лозинке**. Да би се променила лозинка, потребно је поновити процедуру као након прве пријаве на сервис.

Преглед испита

Кликом на **Испити (1)** у менију, добија се преглед положених испита, неуспешних полагања, испита које студент може да пријави и пријављених испита.



Студентски сервиси Факултет педагошких наука Универзитета у Крагујевцу

Крај рада

1

Положени испити

Р.Бр.	Акроним	Назив	Н.гр.	Тип пријаве	Поени	Оцена	ЕСПБ	Рок	Датум полагања	Потписао наставник	Активности
1	100АСУИ_417	Терминологија у физичкој култури	1	изборни предмет			3	2014/15 априлски ОАС	25.04.2015.		
2	100АСУИ_405	Спортско-рекреативне активности 1	1	изборни предмет			4	2014/15 априлски ОАС	18.04.2015.		
3	100АСУО_306	Методика наставе ликовне културе	1	обавезан предмет			4	2013/14 октобарски ОАС	26.09.2014.		
4	100АСУО_305	Методика наставе музичке културе	1	обавезан предмет			4	2013/14 августовски ОАС	16.08.2014.		
5	100АСУО_303	Методика наставе математике	1	обавезан предмет			6	2013/14 августовски ОАС	27.08.2014.		
6	100АСУО_302	Методика наставе српског језика и књижевности	1	обавезан предмет			6	2013/14 јунски ОАС	18.05.2014.		
7	100АСУО_307	Методика наставе физичког васпитања	1	обавезан предмет			4	2013/14 јунски ОАС	11.05.2014.		
8	100АСУО_304	Методика наставе природе и друштва	1	обавезан предмет			6	2013/14 јунски ОАС	16.05.2014.		
9	100АСУИ_311	Основи антропомоторике 2	1	изборни предмет			4	2013/14 јунски ОАС	22.05.2014.		
10	100АСУО_309	Информатика у образовању	1	обавезан предмет			3	2013/14 јунски ОАС	24.05.2014.		
11	100АСУСП_3	Интегрисана пракса	1	обавезан предмет			6	2013/14 јунски ОАС			
12	100АСУО_308	Рад са децом са посебним потребама	1	обавезан предмет			4	2013/14 априлски ОАС	08.04.2014.		
13	100АСУИ_305	Основи антропомоторике 1	1	изборни предмет			4	2013/14 јануарски ОАС	24.01.2014.		
14	100АСУИ_318	Спортско-рекреативна настава	1	изборни предмет			3	2013/14 јануарски ОАС	28.01.2014.		
15	100АСУО_301	Школска и породична педагогија	1	обавезан предмет			6	2013/14 јануарски ОАС	31.01.2014.		
16	100АСУО_207	Основе математике 2	1	обавезан предмет			4	2012/13 септембарски ОАС	08.09.2013.		
17	100АСУИ_210	Елементарне игре и пливање	1	изборни предмет			4	2012/13 августовски ОАС	12.08.2013.		
18	100АСУО_210	Педагошка психологија	1	обавезан предмет			4	2012/13 августовски ОАС	29.08.2013.		
19	100АСУО_213	Вокално-инструментална настава 2	1	обавезан предмет			2	2012/13 јунски ОАС	06.06.2013.		
20	100АСУО_208	Дидактика	1	обавезан предмет			8	2012/13 јунски ОАС	10.06.2013.		
21	100АСУО_206	Књижевност за децу	1	обавезан предмет			5	2012/13 јунски ОАС	12.06.2013.		
22	100АСУО_211	Основе природних наука	1	обавезан предмет			5	2012/13 јунски ОАС	17.06.2013.		
23	100АСУИ_212	Општа хигијена	1	изборни предмет			4	2012/13 јунски ОАС	14.06.2013.		
24	100АСУО_209	Методологија педагошких истраживања	1	обавезан предмет			4	2012/13 јунски ОАС	21.06.2013.		
25	100АСУО_212	Основе визуелне уметности 2	1	обавезан предмет			3	2012/13 јунски ОАС	24.06.2013.		
26	100АСУСП_2	Интегрисана пракса	1	обавезан предмет			6	2012/13 јунски ОАС			

Пријава испита

Процедура за електронско пријављивање испита се састоји из неколико корака:

1. Општа уплатница

Напомена – средства којима студенти располажу на својим кредитима у оквиру е-Студент апликације могу користити само за плаћање рата школарине, пријаве испита и таксе за накнадну пријаву испита.

Пре него што студент жели да пријави испит, потребно је да на свом кредиту у оквиру е-Студент апликације има довољну количину средстава за плаћање. Уколико студент нема довољну количину средстава, потребно је да иста претходно уплати неколико дана раније. Средства се могу уплатити на шалтеру у било којој банци, пошти или електронским путем. У оквиру опције **Школарине и Уплате** студент може да провери све информације: прималац, шифра плаћања и валута, жиро рачун факултета, модел и позив на број, ради исправног попуњавања опште уплатнице. Сваки студент има свој јединствени **позив на број** у облику **КК11ГГГГББББ** (**КК** – контролне цифре, **11** – евиденција уплате студента, **ГГГГ** – година уписа студента, **ББББ** – број индекса студента са контролним бројем). Уз позив на број **врло је важно** да студент не заборави да попуни поље **број модела** (97), да не би долазило до проблема око евиденције уплате и ажурирања стања кредита на е-Студент апликацији.

НАЛОГ ЗА УПЛАТУ			
уплатилац	шифра плаћања	валута	износ
Петар Петровић Кнеза Лазара 14, 35000 Јагодина	189	RSD	700,00
сврха уплате	рачун примаоца	модел и позив на број (одобрење)	
Пријава испита	840-1292666-93	97	КК11ГГГГББББ
прималац	печат и потпис уплатиоца		
Факултет педагошких наука Универзитета у Крагујевцу, Јагодина	место и датум пријема		датум валуте

Слика 1 - Пример справно попуњене опште уплатнице

Напомена – Подаци који су приказани на слици нису у потпуности веродостојни и служе само као пример. Најтачније податке студент може да добије на е-Студент апликацији!

2. Уплата

Студент може да изврши уплату у било којој банци, пошти или електронским путем. Примера ради: уколико је пријава једног испита 700 динара и студент жели да пријави 4 испита, потребно је да уплати 2.800 динара на текући рачун факултета. Потребно је да прође **минимум 48 сати (2 радна дана)** да би средства студенту била доступна на кредиту у еСтудент апликацији. Примера ради, уколико студент изврши уплату у петак у 8 преподне, трансакција ће бити евидентирана у најраније у уторак.

3. Рачун студента

У оквиру опције *Школарине* и *Уплате (Рачун студента)* студент може да прегледа информације о пристиглим уплатама које су евидентирани на рачуну студента, као и информације о скидању новца са рачуна при пријави испита.

Школарине и Уплате

Школарине		Уплате		Рачун студента	
Тренутак промене	Опис	Уплата	Исплата	Стање на рачуну	
23.12.2014. 09:24	Уплата на рачун	1.000,00		1.000,00	
22.12.2014. 09:38	Почетно стање на рачуну креирање почетног стања на рачуну	0,00		0,00	

Слика 2 – Рачун студента са креираним почетним стањем и једном уплатом

4. Пријава испита

У периоду када је омогућена пријава испита, нпр. јунски рок 2014/15. од 25. маја до 27. маја, студент може да пријави испит са листе предмета које је одабрао за слушање при упису семестра/године. Студент пријављује један по један испит и при свакој пријави са рачуна студента скида се износ који одговара цени испита. Уколико је студент уплатио 1.500 динара, моћи ће да пријави највише 2 испита од по 700 динара у јунском испитном року. Сав непотрошен новац са рачуна остаје на располагању и може се искористити у наредним испитним роковима.

Наредни текст са пратећим сликама приказује детаљан поступак пријаве испита, са свим променама у досијеу студента.

На опцији **Пријава испита** студент може да прегледа своје могуће пријаве (испите које још увек није положио), испите које је пријавио у неком испитном року, као и стање на рачуну којим располаже у датом тренутку.

Напомена – приказани подаци на наредним сликама служе само као пример и могућа су нека непоклапања или нелогичности, док је поступак у потпуности тачан!

Студентски сервиси Факултет педагошких наука Универзитета у Крагујевцу

Стање на рачуну : 1000,00

Испити које могу да пријавим

	Акроним	Назив	Н.гр.	ЕСПБ	Тип пријаве	Број пријава	Наставник	Сајт предмета
Пријави	10ОАСУИ_200	Немачки језик струке	1	3	обавезан предмет	0		
Пријави	10ОАСУИ_202	Француски језик струке	1	3	обавезан предмет	0		
Пријави	10ОАСУИ_203	Руски језик струке	1	3	обавезан предмет	0		
Пријави	10ОАСУО_401	Методички практикум српског језика и књижевности	1	6	обавезан предмет	0		
Пријави	10ОАСУО_402	Методички практикум математике	1	6	обавезан предмет	0		
Пријави	10ОАСУО_403	Методички практикум природе и друштва	1	6	обавезан предмет	0		
Пријави	10ОАСУО_404	Методички практикум музичке културе	1	5	обавезан предмет	0		
Пријави	10ОАСУО_405	Методички практикум ликовне културе	1	5	обавезан предмет	0		
Пријави	10ОАСУО_406	Методички практикум физичког васпитања	1	5	обавезан предмет	0		
Пријави	10ОАСУСП_4	Континуирана пракса на крају школске године	1	6	обавезан предмет	0		

Пријављени испити

Нисте пријавили ниједан испит.

Слика 3 – Преглед могућих пријава и стања на рачуну

Примера ради, студент жели да пријави испит из предмета *Француски језик струке* у јунском испитном року. Притиском на дугме *Пријави* добија се прозор на коме студент може да изабере рок за који пријављује тај испит или, уколико постоји само један испитни рок за који је пријава у току, систем аутоматски бира исти.

Пријава - избор рока

Рок* jun 2014/15

Одабир рока Потврди Одустани

Слика 4 – Избор рока

Слика 5 – Прозор за потврду пријаве испита

На слици 5 су приказани сви подаци: назив предмета из кога студент жели да пријави испит, испитни рок (јунски 2014/15), цена једне пријаве (уколико је студент у обавези да плати) и објашњење цене, као и колико пута је пријавио исти предмет. Цена сваке треће и наредне пријаве по сваком испиту је иста за све студенте и она у року за пријаву испита износи 700 динара, а ван рока (пријава испита после утврђеног рока за пријаве) износи 1.000 динара по испиту.

ВАЖНО!

У случају да се међу понуђеним испитима за пријаву не појави жељени предмет (укључујући и изборни), обавезно се обратите Служби за студентска питања!

Студент је дужан да поред електронске пријаве попуни и папирну пријаву коју ће понети са собом на дан испита и предати предметном наставнику!

Све уочене грешке студент треба да пријави Служби за студентска питања.

Уколико студент има довољно новца на рачуну, пријава је успешна и досије студента је евидентиран са новом пријавом у јунском испитном року. На слици 6 је приказана успешна пријава испита из наведеног предмета.

Студентски сервисИ Факултет педагошких наука Универзитета у Крагујевцу

Почетна
Стара обавештења
Испитни рокови
Пријава испита
Испити
Спискови
Бирање предмета
Анкета
Моји предмети
Обавезе
Улиси
Школарине и уплате
Завршни рад
Администрација
Крај рада

Стање на рачуну : 300,00

Испити које могу да пријавим

Стање је промењено након пријаве испита

	Акроним	Назив	Н.гр.	ЕСПБ	Тип пријаве	Број пријава	Наставник	Сајт предмета
Пријави	10ОАСУИ_200	Немачки језик струке	1	3	обавезан предмет	0		
Пријави	10ОАСУИ_202	Француски језик струке	1	3	обавезан предмет	0		
Пријави	10ОАСУИ_203	Руски језик струке	1	3	обавезан предмет	0		
Пријави	10ОАСУО_401	Методички практикум српског језика и књижевности	1	6	обавезан предмет	0		
Пријави	10ОАСУО_402	Методички практикум математике	1	6	обавезан предмет	0		
Пријави	10ОАСУО_403	Методички практикум природе и друштва	1	6	обавезан предмет	0		
Пријави	10ОАСУО_404	Методички практикум музичке културе	1	5	обавезан предмет	0		
Пријави	10ОАСУО_405	Методички практикум ликовне културе	1	5	обавезан предмет	0		
Пријави	10ОАСУО_406	Методички практикум физичког васпитања	1	5	обавезан предмет	0		
Пријави	10ОАСУСП_4	Континуирана пракса на крају школске године	1	6	обавезан предмет	0		

Пријављени испити

Рок	Акроним	Назив	Н.гр.	ЕСПБ	Наставник	Датум полагања	Термин	Сала	Оцена	Порука
2014/15. јуни	10ОАСУИ_202	Француски језик струке	1	3	Француска Тонија Мило	22.05.2015.	10:00			

Слика 6 – Приказ пријављених испита и новог стања на рачуну

Уколико студент нема довољно новца на рачуну или уопште нема право да пријави испит из неког разлога, апликација ће приказати одговарајућу грешку. У зависности од грешке, студент треба да се обрати студентској служби или да уплати додатни износ новца.

Грешка

- Недовољан износ на рачуну
- У року није дефинисан испит
- Студент није платио школарину

OK OK OK

Грешка

- Пријава испита није у току

OK